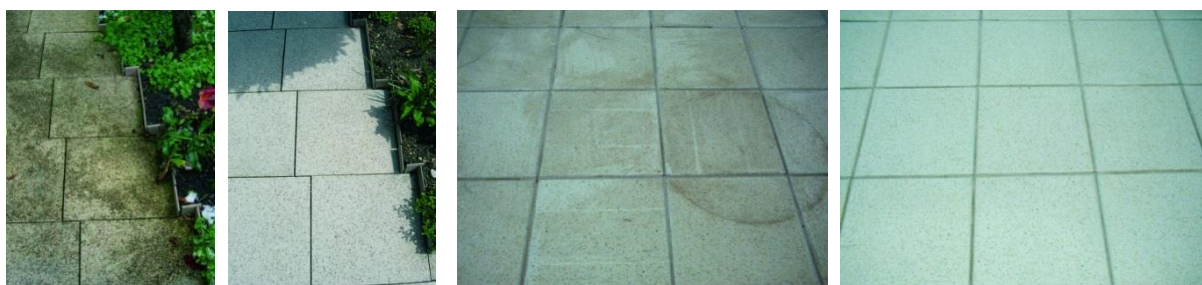


Finalit Nr. 4

Odstraňovač žlutých skvrn

Vlastnosti:

- Odstraňovač žlutých skvrn od bobulí, lupenů, květů, ovocných kyselin, trávy, dřeva, kartonu, listí, lepenky, čaje, kávy, cigaret, ovocných šťáv, marmelády, odolných plastových spárovacích hmot, výkvětů redisperze.
- **Na vše, co přišlo ze země a v zemi roste!**
- Ředění až 1:5 s vodou (u choulolistivých materiálů až 1:20)
- 1 litr na víc než 20 m², podle znečištění.
- pH-hodnota: 2 (kyselé).



Oblasti použití:

Žula, pískovec, přírodní kámen, mramor, Solnhofenský kámen, vápenec, Cotto, kabřinec, cihla, kamenina, keramika, teraco, beton.

Pozor! Mramor, vápenec, vápencový pískovec a teraco (všechny měkké kameny) s leštěným nebo matným povrchem mohou být **neředěným** produktem **Finalit Nr. 4 lehce naleptány**

Nutné provést zkoušku na nenápadném místě!

Před zahájením prací:

- Zkontrolovat prostor na různá poškození, která vznikla během provozu a od dveří po směru hodinových ručiček vše zdokumentovat fotografiemi.
- Choulolistivá místa, přechodové profily, zarážky na dveře apod. oblépit plastovou lepicí páskou, která je odolná vůči kyselinám a nezanechává zbytky lepidla. Případně místa chránit transparentním silikonem tak, aby nedošlo k poškození vlivem vody nebo čisticího prostředku.
- Případné staré ochranné nátěry nebo impregnace musí být z povrchu odstraněny základním čištěním produktem Finalit Nr. 5 nebo kombinovanou směsí v poměru 1:1:1 složenou z produktů Finalit Nr. 1, Finalit Nr. 5 a Finalit Nr. 39. V případě nejasností nebo nejsou-li nátěry viditelné okem, provést test: a) mechanicky např. čepelí nože (seškrábnout), b) vodní test: je-li povrch po polití vodou nesmáčivý (voda vyperlí), je zpravidla na povrchu nějaká impregnace.
- Vypnout podlahové topení.

Tento produkt je kyselina – proto je nezbytně nutné po jeho použití provést **neutralizaci** povrchu produktem Finalit Nr. 1 Intenzivní čistič! **Pokud je kyselina nanášena na stěny, musí být** nejprve povrch předvlhčen vodou a následně kyselina **NANÁŠENA ZESPODU NAHORU!** Pokud nebude dbáno na toto doporučení a aplikace bude prováděna shora dolů, vzniknou naleptané potečené pruhy, které bude možné odstranit pouze vybroušením!

Návod k použití:

- Čištěný povrch nejprve předvlhčit čistou vodou.
- Zředit v koncentraci až 1:20 s vodou, podle stupně znečištění.
- Finalit Nr. 4 nanést a vmasírovat brusným kartáčem zrnitosti 180 nebo jednokotoučovým strojem s hnědým padem.
- Nechat 5-10 minut působit. Poté znovu povrch vydrhnout kartáčem a všechny rozpuštěné nečistoty vysát vysavačem na vodu, stáhnout gumovou stěrkou a opláchnout nebo důkladně přemýt tekoucí vodou (dle situace).
- **Neutralizace:** Nanést Finalit Nr. 1 Intenzivní čistič zředěný 1:20 s vodou.
- Nechat působit 10 minut – 3 hodiny (na silně savých materiálech je nutné neutralizovat několikrát, zpravidla 3-5x)
- Na závěr povrch důkladně přemýt čistou vodou.
- V případě potřeby postup opakovat a prodloužit dobu působení.

Profi tipy pro použití produktu Finalit Nr. 4 Odstraňovač žlutých skvrn

1. Neutralizace všech materiálů čištěných kyselinou

U běžně savých materiálů je dostačující jednou provedená neutralizace produktem Finalit Nr. 1 Intenzivní čistič. Zředit v poměru 1:20 s vodou, nanést a nechat 15 minut působit. Silně savé povrchy je nutné neutralizovat 3-5x za sebou.

POZOR! Kyseliny nebo čističe s obsahem kyselin mohou u cihel, Cotto, hrubého pískovce, vápence a ruly způsobovat opětovné vápenné, solné nebo sádrové výkvěty. V těchto případech je nutné provést 3-5x neutralizaci povrchu produktem Finalit Nr. 1 v koncentraci 1:20 s vodou po dobu až 3 hodin (ve výjimečných případech i déle), aby byly úplně zneutralizovány kyseliny, které pronikly hluboko do kamene.

Nebude-li kámen zneutralizován, mohou opět vzniknout výše popsané výkvěty (bílo-šedý závoj). Pokud byl předtím kámen naimpregnován nebo ošetřen, musí být impregnace odstraněna produktem Finalit Nr. 5 Odstraňovač ochranných vrstev a poté neutralizován produktem Finalit Nr. 1 tak, jak je popsáno v předchozím odstavci.

2. Přidání křemičitého písku při extrémně odolném znečištění

Aby byla odstraněna nečistota z hloubky pórů, doporučuje se při čištění **MATERIÁLŮ S JEMNÝMI PÓRY** (např. vápenec) přidat křemičitý písek zrnitosti 0,1-0,5 nebo 0,1 - 1,0, u **MATERIÁLŮ S HRUBÝMI PÓRY** křemičitý písek zrnitosti 0,1-1,0 nebo 0,1 - 2,0. Postup je v obou případech stejný: podlahu vydrhnout jednokotoučovým strojem s brusným kartáčem zrnitost 180 a přidávat vodu.

Křemičitý písek nepoužívat u mramoru, vápencového pískovce a vápence (měkký kámen) s leštěným povrchem!

Odolné nečistoty a vápencové usazeniny je možné odstraňovat také vysokotlakým vodním čištěním 160-180 barů s přidáním křemičitého písku. Odolné pryskyřice, které není možné odstranit křemičitým pískem, odbrousit korundem (Silicium – zrnitost 60). Může být prováděno také nasucho.

3. Redisperzní výkvěty

Velkou roli při vzniku skvrn hrají také redisperze v lepidlech a spárovacích hmotách. Pokud není lepidlo jednou za 10 minut promícháno, nemůže „dozrát“ a nepropojí se s ostatními látkami. Tím může dojít k výkvětům vápna, solí, sádry a také redisperze (žluto-hnědé zbarvení na povrchu).

Pro odstranění vápenných, solných, sádrových a redisperzních výkvětů použít Finalit Nr. 6 Odvápňovač nebo Finalit Nr. 9 Odstraňovač vodního kamene a spárovacích hmot a Finalit Nr. 5 Odstraňovač ochranných vrstev nebo jejich směs v poměru 1:1:1. Nepoužívat na leštěný mramor! Některá lepidla popř. spárovací hmoty je možné produktem Finalit Nr. 4 úspěšně odstranit. Případné zbytky barevných pigmentů v pórech je možné vybělit produktem Finalit Nr. 12 Odstraňovač skvrn.

Specifikace a spotřeba:

Vzhled: Transparentní, bezbarvý
pH-hodnota: 2
Spotřeba: 1 litr až na 20 m² dle způsobu použití
Balení: 0,25 l, 1 l, 5 l – plastová nádoba
Skladování: Chránit před mrazem. Doporučená spotřeba: 1 rok od otevření originálního obalu.
Zacházení: Uchovávat mimo dosah dětí. Po práci si umýt ruce. Používat ochranné rukavice a brýle.

Ukázky realizací:



Rakousko:
Karlsplatz Wien



Itálie:
Památník Sissi - Meran



Rakousko:
Zámek Schönbrunn Wien

Výhradní dovozce pro ČR:

DEMA DEKOR CZ s.r.o.

Kotkova 710/3, 66902 Znojmo

tel: +420 515 227 272, office@dema-dekor.cz

www.dema-dekor.cz

Tento odborně-technický návod k použití byl sestaven na základě našich nejlepších vědomostí, zkušeností a podle nejnovějších poznatků v oboru ošetřování, čištění a čistící techniky. Při používání našich produktů podle námi doporučených postupů na materiálech, pro které jsou tyto produkty určeny, nemůže dojít k žádným škodám nebo poškozením. Vzhledem k tomu, že používání našich produktů je prováděno bez možnosti naší kontroly, podléhá vaší odpovědnosti zkontrolovat vhodnost používání těchto produktů na vaše záměry a účely. Z těchto důvodů jsou naše návody a doporučení obecně platná a není možno je použít jako základ ručení. Dbejte na dodržování doporučení, směrnic a norem. Vydáním této informace o produktu pozbývají veškeré předchozí verze svoji platnost.