

## Návod k použití produktů

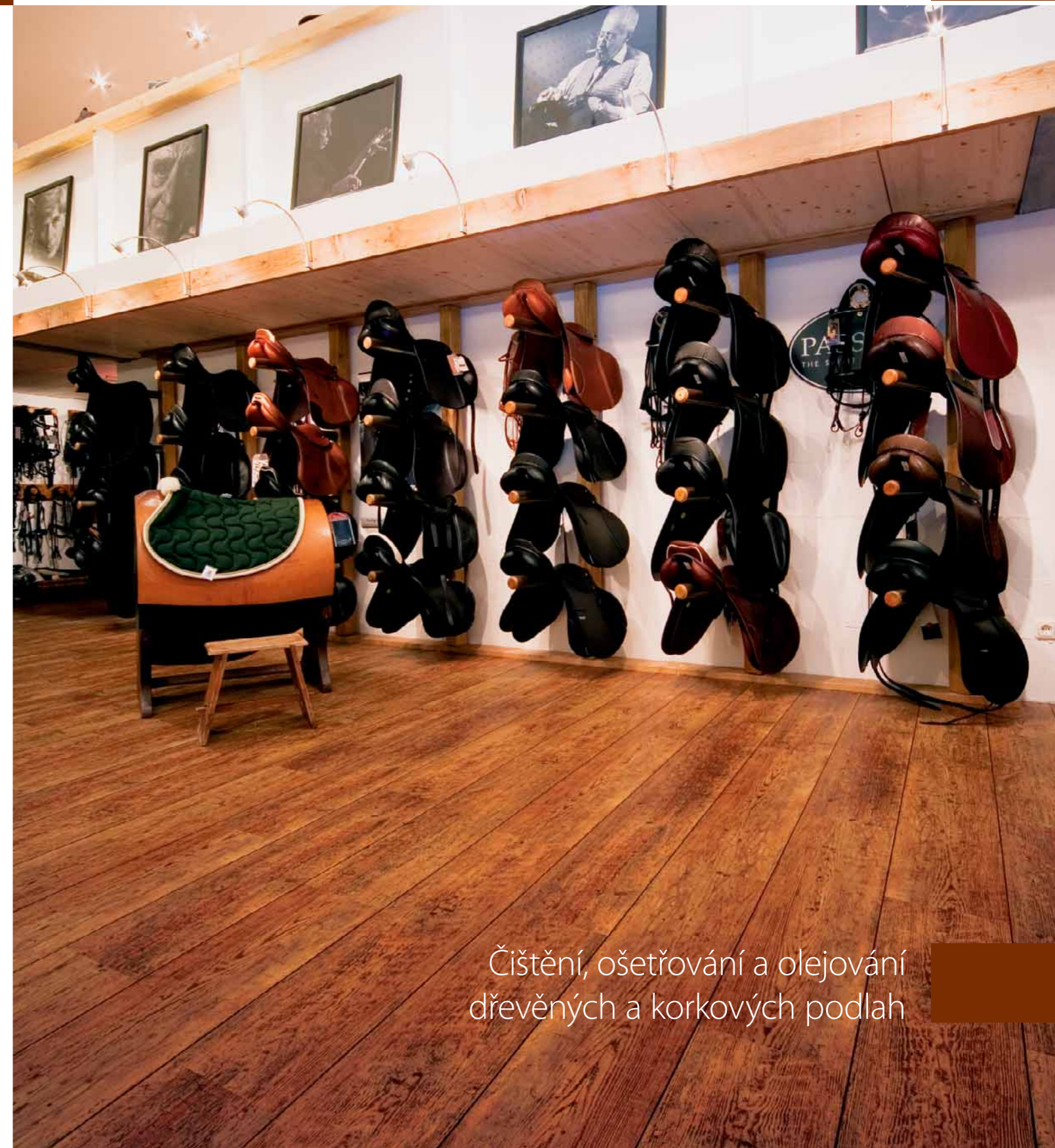


# Dřevěné a korkové podlahy lakované, olejované

Obecný typ podlahy	Dřevěné a korkové podlahy – lakované
Čištění po pokládce	CC-Čistič na parkety a korek
Ošetření	CC-Lesk na parkety a korek CC-Mat na parkety a korek
Běžné čištění	CC-Čistič na parkety a korek CC-Sprühmax
Impregnace spojů proti vlhkosti	CC-Přípravek na impregnaci spár Pozor: Impregnaci lze provést pouze na povrchu, na kterém není žádný ochranný nátěr! Impregnaci nelze provést současně s ošetřením.
Základní čištění (odstranění opotřebovaných 1K-nátěrů, popř. příprava pro doolejování)	CC-Intenzivní čistič na dřevo a korek

Obecný typ podlahy	Dřevěné a korkové podlahy – olejované a voskované
Čištění po pokládce	CC-Mýdlo na dřevo CC-Mýdlo na dřevo-bílé Poznámka: Pro výrobně olejované a UV-vytvrzované povrchy použít pouze CC-Mýdlo na dřevo!
Ošetření	CC-Mýdlo na dřevo CC-Mýdlo na dřevo-bílé Poznámka: Pro výrobně olejované a UV-vytvrzované povrchy použít pouze CC-Mýdlo na dřevo!
Běžné čištění	CC-Mýdlo na dřevo CC-Mýdlo na dřevo-bílé Poznámka: Pro výrobně olejované a UV-vytvrzované povrchy použít pouze CC-Mýdlo na dřevo!
Doolejování popř. retušování škrábanců	CC-Premium-ošetřovací olej CC-Olejová pasta
Základní čištění (odstranění opotřebovaných 1K-nátěrů, popř. příprava pro doolejování)	CC-Intenzivní čistič na dřevo a korek

Obecný typ podlahy	Dřevěné a korkové podlahy
Produkt pro základní olejování povrchu po vybroušení	CC-Premium-olej+ (1-komponentní provedení pro domácnost, 2-komponentní provedení pro silně zatěžované objekty) CC-Tvrdidlo pro olej  CC-Bílá pasta (pro pigmentaci oleje doběla)

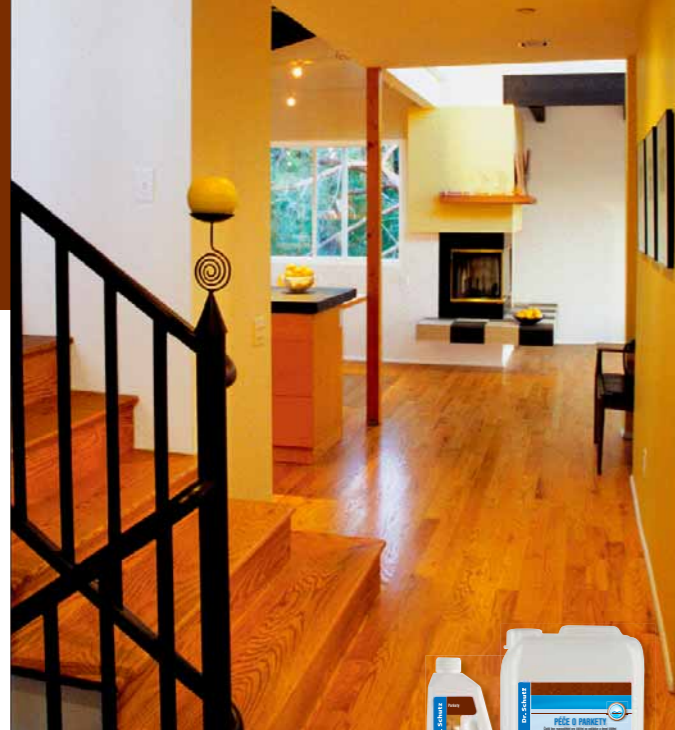


Čištění, ošetřování a olejování dřevěných a korkových podlah

Chcete se něco dozvědět o ošetřování podlahovin?

www.dema-dekor.cz • office@dema-dekor.cz • tel.: +420 515 227 272 • fax: +420 515 260 423

Výrobce: CC-Dr. Schutz GmbH, Bonn, Německo • Výhradní dovozce pro ČR a SR: DEMA DEKOR CZ s.r.o., Vídeňská 51, 669 02 Znojmo



## ■ Ošetřování a čištění lakovaných dřevěných a korkových podlah

### CC-Čistič na parkety a korek

Čistící přípravek bez rozpouštědel pro čištění po pokládce a pravidelné běžné čištění všech lakovaných dřevěných a korkových podlah.

■ **Obsah:** 750 ml, 5 l ■ **Spotřeba:** 750 ml = 750 m<sup>2</sup> ■ **pH-hodnota:** 9,5

### CC-Lesk na parkety a korek

Pro ošetření všech lakovaných dřevěných a korkových podlah. Ošetřuje a chrání nové parkety a korek hedvábně lesklým ochranným filmem, starým parketám a korku propůjčuje opět nový lesk. Obzvláště vhodný pro parkety nebo korek lakované hedvábně lesklým lakem.

■ **Obsah:** 750 ml, 5 l ■ **Spotřeba:** 750 ml = 35 m<sup>2</sup> jeden nátěr ■ **pH-hodnota:** 8,0

### CC-Mat na parkety a korek

Pro ošetření všech lakovaných dřevěných a korkových podlah. Ošetřuje a chrání nové parkety a korek hedvábně matným ochranným filmem, starým parketám a korku propůjčuje opět nový vzhled. Obzvláště vhodný pro parkety nebo korek lakované matným lakem.

■ **Obsah:** 750 ml, 5 l ■ **Spotřeba:** 750 ml = 35 m<sup>2</sup> jeden nátěr ■ **pH-hodnota:** 8,7

### CC-Intenzivní čistič na dřevo a korek

Šetrný intenzivní čistič pro odstraňování silného znečištění a zbytků vosků. Je vhodný také jako základní čistič pro lakované parkety a korkové podlahy. Vznětlivý.

■ **Obsah:** 750 ml, 5 l ■ **Spotřeba:** 750 ml = 18 m<sup>2</sup> ■ **pH-hodnota:** 7,5

### CC-Přípravek na impregnaci spár

Ideální ochrana spojů pro všechny laminátové, lakované dřevěné a korkové podlahy. Chrání podlahu před vodou a vnikem vlhkosti do oblasti spojů.

■ **Obsah:** 250 ml ■ **Spotřeba:** 250 ml = 40 m<sup>2</sup>

### CC-Elatex

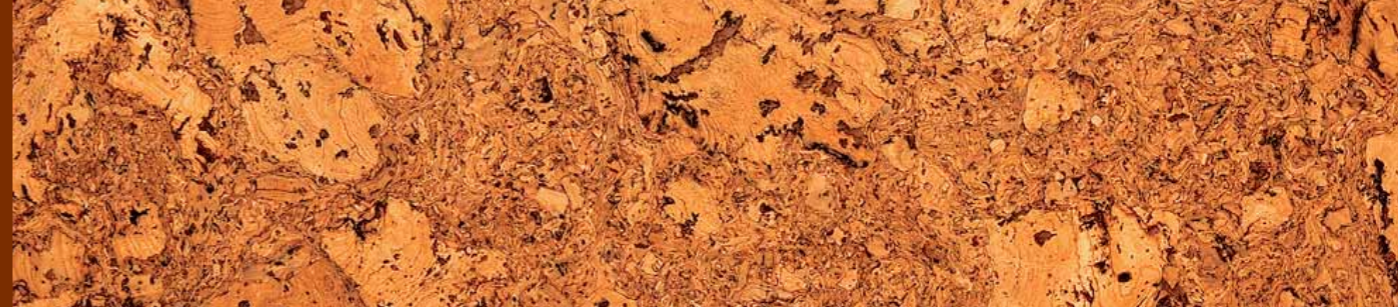
Univerzální odstraňovač skvrn pro odstraňování rýh od gumových podpatků a tvrdšíjých skvrn. Vhodný také pro výrobně lakované parkety a korkové podlahy.

■ **Obsah:** 200 ml ■ **pH-hodnota:** 7,5

### CC-Sprühmax pro parkety, korek a laminát

K životnímu prostředí ohleduplný sprejový čistič pro laminát, lakované dřevěné a korkové podlahy. Pro rychlé a bezproblémové denní čištění. Hygienicky váže volně ležící prach a jemné nečistoty. Čistí beze šmouh a nevrství se. Předávkování a bobtnání hran kvůli přílišné vlhkosti bude zamezeno.

■ **Obsah:** 1 l ■ **Spotřeba:** 1 l = 600 m<sup>2</sup> ■ **pH-hodnota:** 7,5



## ■ Ošetřování a čištění olejovaného dřeva a korku

### CC-Intenzivní čistič na dřevo a korek

Šetrný intenzivní čistič pro odstraňování silného znečištění a zbytků vosků. Je vhodný také jako základní čistič pro lakované parkety a korkové podlahy. Vznětlivý.

■ **Obsah:** 750 ml, 5 l ■ **Spotřeba:** 750 ml = až 30 m<sup>2</sup> ■ **pH-hodnota:** 7,5

### CC-Mýdlo na dřevo

Čistí a ošetřuje jedním pracovním pochodem olejované a voskované dřevěné nebo korkové podlahy. Výjimečná čistící síla na přírodní mýdlové bázi při současně šetrné pH-hodnotě. Hedvábně matná receptura.

■ **Obsah:** 750 ml, 5 l ■ **Spotřeba:** 750 ml = až 750 m<sup>2</sup> ■ **pH-hodnota:** 7,5

### CC-Mýdlo na dřevo-bílé

Do běla pigmentovaná verze CC-Mýdla na dřevo. Umožňuje pravidelné ožívování barvy u bíle tónovaných podlahovin v rámci běžného denního čištění.

■ **Obsah:** 750 ml ■ **Spotřeba:** 750 ml = až 750 m<sup>2</sup> ■ **pH-hodnota:** 7,5

## ■ Oleje pro dřevěné a korkové podlahoviny v interiéru

### CC-Premium-olej+

Tvrký voskový olej na bázi modifikovaných alkydových pryskyřic a přírodních olejů a vosků pro základní povrchovou úpravu vybroušených dřevěných podlah v silně zatěžovaných prostorách. Zdůrazňuje kresbu dřeva. Hedvábně matná optika. Dobrá nasávací schopnost, elastický film. Ideální v kombinaci s CC-Tvrdidlem pro olej, kterým je dosaženo obzvláště odolného povrchu a rychlého schnutí (pouze pro odborné prováděcí firmy). Vhodný také pro korkové podlahy.

■ **Obsah:** 1 l, 4 l ■ **Spotřeba:** 1 l = 13 m<sup>2</sup> dva nátěry ■ **Stupeň lesku:** 6–10

### CC-Tvrdidlo pro olej

Speciální tvrdidlo pro CC-Premium-olej+. Zvyšuje odolnost a životnost vytvořeného olejového filmu a urychluje schnutí. Pouze pro odborné prováděcí firmy.

■ **Obsah:** 100 ml ■ **Spotřeba:** 100 ml do 1 l oleje

### CC-Premium-ošetřovací olej

Ošetřovací olej na bázi modifikovaných alkydových pryskyřic a přírodních olejů a vosků pro olejované/voskované parkety a korkové podlahy. Není vhodný pro UV-olejované kvality nebo pro základní olejování vybroušených podlah. Dobrá nasávací schopnost. Odolný elastický ošetřovací film. Je optimální pro ošetřování těch podlah, které byly základně naolejovány CC-Premium-olejem+.

■ **Obsah:** 1 l ■ **Spotřeba:** 1 l = 100 m<sup>2</sup> jeden nátěr ■ **Stupeň lesku:** 8–12

### CC-Bílá pasta

Pigmentový koncentrát pro barvení CC-Premium-olejů. Bílou pastou pigmentovaný olej propůjčuje podlahovině charakteristický bělavý tón, který zdůrazňuje přirozenou strukturu dřeva a zjasňuje podlahu. Speciální formulace na bázi pasty umožňuje jednoduché a stejnoměrné smíchání s olejem.

■ **Obsah:** 50 ml ■ **Spotřeba:** 50 ml do 1 l oleje ■ **pH-hodnota:** 7,0

### CC-Olejová pasta

Přirozeně tvrdnoucí olej pro první ošetření a následné ožívování všech olejovaných dřevěných a korkových povrchů.

■ **Obsah:** 250 ml ■ **Spotřeba:** 1 tuba vystačí až na 50 m<sup>2</sup>

